

## Les couleurs de l'âme

Anne Philippe est née en 1962 à Hotton en Belgique. Très tôt, elle se passionne pour le dessin qu'elle pratique régulièrement. Mais c'est en observant son père, ébéniste, s'adonnant à la peinture à l'huile, qu'elle va se découvrir une vraie passion pour cet art.



Pendant sa vie professionnelle, elle n'aura guère de temps à y consacrer. C'est en janvier 2010 qu'elle découvre de nouveau les joies de la peinture par le biais, cette fois, de l'acrylique.

Depuis cette période, Anne Philippe ne cesse de peindre dans un style caractéristique se rapprochant du mouvement « abstraction lyrique ».

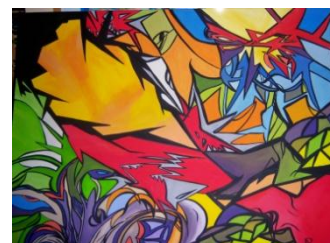
La série de tableaux qu'elle présente à la galerie Art Présent lors de la rentrée 2011 témoigne de sa prédilection pour les formes et les couleurs.

Elle exprime d'une certaine façon une émotion individuelle, une liberté picturale et une gestuelle maîtrisée. Dans sa série « Patch World », allusion aux patchworks, ce qui nous frappe en premier, ce sont ces lignes noires fines ou épaisses qui délimitent ou emprisonnent les formes de couleurs.

A l'instar des pleins et des déliés, cette technique empruntée à la calligraphie nous rappelle celle utilisée autrefois par des grands maîtres de la peinture comme Miró ou Kandinsky dont les traits noirs traversaient la toile.

En regardant les toiles de l'artiste de plus près et avec beaucoup d'attention, l'abstraction laisse peu à peu apparaître des formes figuratives comme des fleurs, des personnages ainsi que des monstres.

D'une grande créativité, le travail de Anne Philippe titille notre imaginaire et nous donne cette sensation forte d'un feu d'artifice intérieur, d'un bien être inconscient qui nous fait dire que le bonheur n'est pas bien loin.



Stephen Joannon  
Galerie Art Présent  
Novembre 2011

